

FORMATION
PROFESSIONNELLE
CONTINUE

CONGRUENCE

La voie de l'ACTE©

Approche Consciente de la Totalité de l'Être

PAR ARNAUD RIOU

DÉPLOYER
SA POSTURE
ET SON ACTIVITÉ



EN TANT QUE COACH,
THÉRAPEUTE OU PRATICIEN
DU BIEN-ÊTRE

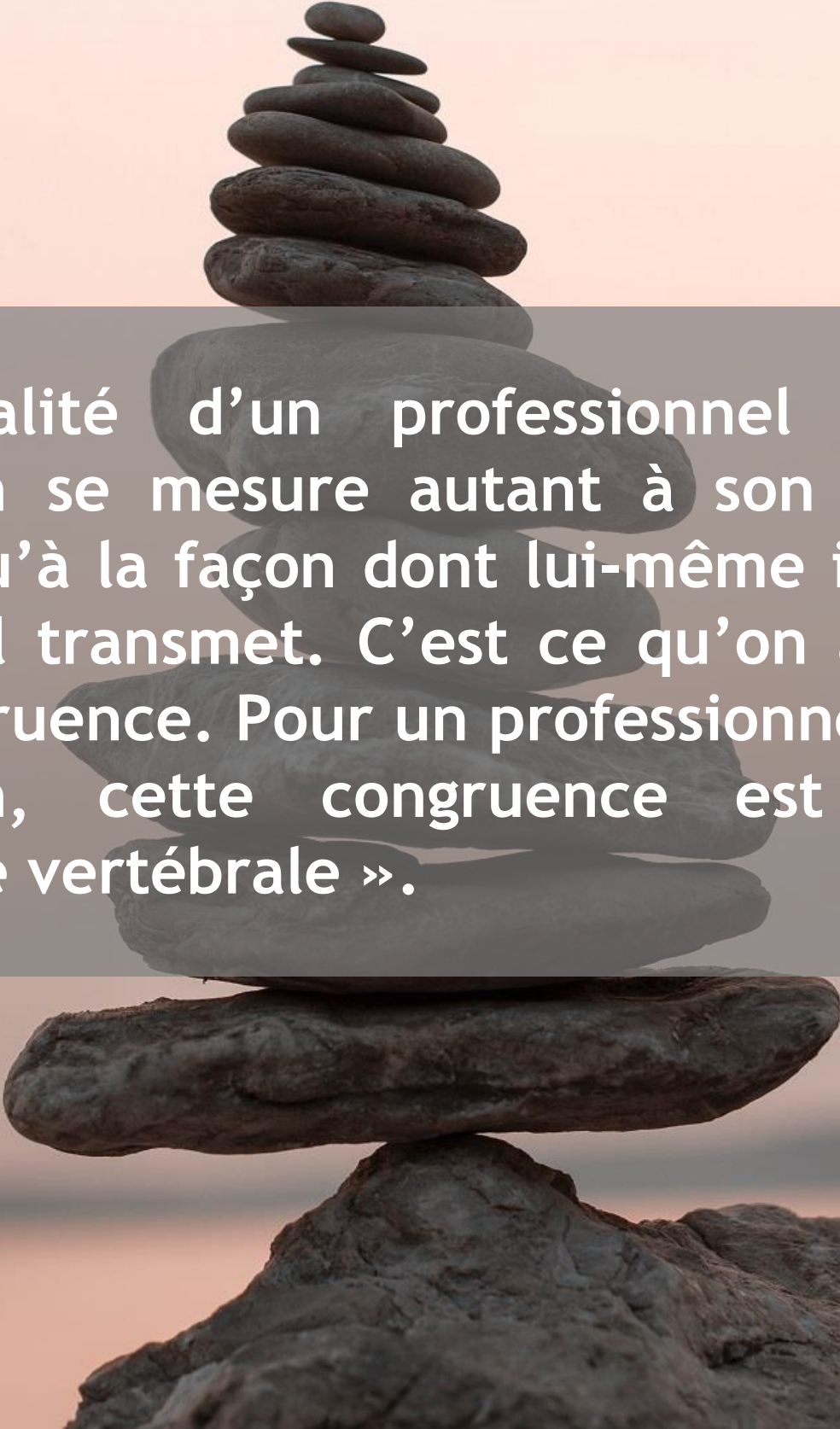


ARNAUD RIOU
Ressources et communication

www.arnaud-riou.com

QU'EST-CE QUE LA

CONGRUENCE ?



La qualité d'un professionnel de la relation se mesure autant à son savoir-faire qu'à la façon dont lui-même incarne ce qu'il transmet. C'est ce qu'on appelle la congruence. Pour un professionnel de la relation, cette congruence est « sa colonne vertébrale ».



ARNAUD RIOU

« Depuis que j'accompagne et supervise des coachs, des thérapeutes, des formateurs, mais aussi des artistes et des entrepreneurs dans le développement de leur activité, j'ai compris que la réussite ne dépend pas tant des outils que nous utilisons que de la qualité de notre posture, de notre alignement, de notre foi et de notre congruence. »

Arnaud RIOU vous accompagne, vous transmet son enseignement, vous supervise et vous coache,

assisté des enseignantes de La Voie de l'ACTE®
Sophie ROBERT, Christelle BOULANGER,
Sandrine JOBIN, Céline PELTIER

LORS D'UN VÉRITABLE PARCOURS DE FORMATION
À L'ART D'ACCOMPAGNER

*Nouveau
programme*



ACADÉMIE de l'Acte

Congruence, un parcours pour vous ?

Vous êtes

Coach, formateur, thérapeute,
professionnel de l'accompagnement
en activité

**POSTULEZ À LA
SESSION BISON**

Votre activité est déjà bien installée. Vous animez des stages, vous recevez en consultation et vous ressentez le besoin de changer de palier, d'atteindre l'excellence dans votre art d'accompagner, de changer de dimension pour incarner votre congruence.



ACADÉMIE *de l'Acte*

Vous souhaitez

Trouver une **supervision** à la hauteur de vos **ambitions**

Vivre **confortablement** de votre art

Affirmer **votre style** et faire connaître **votre approche**

Gagner en **stabilité**, en **légitimité**, en **authenticité**

Débrider **votre puissance**, **votre magnétisme** et **votre aura**

Incarner **votre savoir-faire** d'accompagnant

Intégrer la **dimension** autant **spirituelle** que **matérielle** dans votre posture

Vous distinguer, affirmer une communication **leader** de **votre image**



Ce cursus conçu et animé par Arnaud RIOU et les enseignants de la Voie de l'ACTE® vous accompagne dans votre posture et dans votre congruence corps-cœur-esprit.

La Voie de l'ACTE®, Approche Consciente de la Totalité de l'Être, est une approche pédagogique fondée par Arnaud RIOU, qui s'inspire d'outils issus de l'art dramatique, de la méditation, des arts martiaux et du chamanisme.

« Pendant deux ans, nous serons avec vous pour dissoudre les obstacles internes liés au métier d'accompagnant (sentiment d'illégitimité, manque de confiance, difficulté à développer son abondance dans la relation d'aide, syndrome du sauveur ou de l'imposteur, procrastination, difficulté à se positionner) et les obstacles externes (choix des bons outils, reconnaissance des différentes étapes, communication, amélioration de sa visibilité, présence sur les réseaux sociaux, communication). »



Groupe limité de 18 personnes



Formation qualifiante du thérapeute « Initié à la Voie de l'ACTE® »

Sur deux ans - présence obligatoire à toutes les sessions sous réserve de la validation des évaluations et de la progression du stagiaire.



« Nous vous suivrons dans le développement de vos activités. Nous vous accueillerons à l'Académie de l'ACTE© au Moulin de Beaupré en Bourgogne, à deux heures de Paris, un lieu totalement adapté et aligné avec notre pédagogie. »



CONGRUENCE

c'est :

- ✓ Un modèle holistique exclusif intégrant la pédagogie du coaching, du mentoring, de l'enseignement, de la supervision.
- ✓ Une pédagogie unique proposée par Arnaud RIOU et les enseignants certifiés de La voie de l'ACTE®.
- ✓ Le soutien et l'intelligence collective d'un groupe.
- ✓ Un accès à une plateforme pour échanger tout le long du parcours.

Le programme annoncé n'est pas limitatif. D'autres sujets seront évoqués spontanément en fonction de la dynamique du groupe et des besoins des participants.

A dark blue circle with a thin gold border containing the text "Première année" in white cursive script.

Première année

- Explorez et pacifiez les événements de votre propre histoire
- Harmonisez et équilibrez votre corps physique émotionnel et énergétique
- Explorez et dépassez tous les tabous et jugements sur les sujets sensibles, la naissance, la mort, la sexualité, le couple, l'argent
- Acquérez une véritable stabilité émotionnelle, une estime et une grande confiance en vous
- Intégrez le sens du sacré et vos valeurs à vos pratiques
- Améliorez la qualité de vos relations
- Incarnez la congruence et la légitimité
- Retrouvez la puissance de votre authenticité
- Retrouvez le pouvoir de décider, d'agir, et de vous positionner

A dark blue circle with a thin gold border containing the text "Deuxième année" in white cursive script.

Deuxième année

- Découvrez ou renforcez votre guérisseur intérieur
- Établissez une relation authentique avec vos consultants, vos patients, vos stagiaires
- Sortez du triangle infernal et du syndrome du sauveur
- Développez vos activités dans l'abondance et dans la détente
- Clarifiez votre relation à l'argent
- Sachez affirmer une offre claire qui vous ressemble
- Développez l'impact de vos séances individuelles
- Rayonnez dans vos animations de groupe
- Incarnez une communication fluide et positive avec chacun
- Développez le rayonnement et le magnétisme de vos activités
- Développez votre présence sur les réseaux sociaux et dans votre milieu

Objectifs de la formation

À l'issue de la formation, le stagiaire sera capable de :

- Établir des relations harmonieuses avec ses patients et autres interlocuteurs
- Développer la confiance en lui
- Développer la clarté relationnelle
- Établir ses activités dans un cadre sécurisant et harmonieux

Compétences professionnelles

Au terme de la formation, le stagiaire sera en mesure d'atteindre les objectifs pédagogiques suivants :

- Identifier son style
- Se donner une juste valeur
- Définir un tarif cohérent, tenir un budget
- Se libérer des enjeux
- Développer sa présence, en consultation et en public
- Poser ses limites
- Pratiquer l'écoute active
- Maîtriser les situations complexes et stressantes
- Être congruent
- Pérenniser son activité par une stratégie marketing maîtrisée
- Choisir et travailler avec les partenaires adéquats

Prérequis

- Être thérapeute, formateurs, coachs, enseignants en activité *

* *Ayant été validés lors de l'entretien préalable d'admission*

Approche pédagogique

L'approche pédagogique est expérientielle et adaptée au groupe et à chacun. Nous explorons durant les sessions toutes les situations concrètes que vous rencontrez et auxquelles vous pouvez être exposé en alternant :

- Exercices issus des arts martiaux et du théâtre
- Enseignements
- Mises en situation et exercices
- Temps de partage et d'échanges
- Feed-back et supervision en individuel
- Décryptage complet de votre non-verbal et de votre comportement

Première année

JOUR 1 ➔ Introduction : prise de contact, présentation du formateur, de chaque participant, comprendre les leviers du métier de thérapeute, de coach, de formateur et rappel des objectifs de la formation, temps d'échanges

JOUR 2 ➔ Comprendre le rôle des trois intelligences, vitale, émotionnelle et perspective, le rôle des émotions, fondamentaux de la confiance en soi et de l'estime de soi, origine des cinq blessures

JOUR 3 ➔ Reconnaître le centre des trois états du moi, principe de la programmation, les bases de l'intuition, de la connexion, de l'instinct et de l'ancrage

JOUR 4 ➔ Comprendre les fondements de la croix du comportement, prendre conscience de ses corps énergétique, être en lien avec ses besoins et ceux des autres. Comprendre le rôle des trois couches de l'aura

JOUR 5 ➔ Mise en situation : étude concrète des pratiques individuelles et collectives de l'accompagnant

JOUR 6 ➔ Comprendre le fonctionnement des activités yin et yang et leur complémentarité. Connaître les quatre directions de la roue de médecine. Comprendre et ressentir le rôle des 7 chakras

JOUR 7 ➔ La structure : intégration de la structure du thérapeute, équilibrer les ressorts du corps, du cœur et de l'esprit. Comprendre et incarner dans son quotidien les notions d'ancrage, d'enracinement, d'ouverture, d'inspiration, propres aux métiers d'accompagnement

JOUR 8 ➔ Les bases de la relation d'accompagnement : la croix du comportement, comment être à l'écoute de soi tout en restant à l'écoute de l'autre et réciproquement, comment trouver l'équilibre

JOUR 9 ➔ Mise en situation : études de cas concrets propres à chaque participant, des relations entre accompagnant et consultant

JOUR 10 ➔ L'effet miroir : comprendre pourquoi, comment et en quoi l'histoire de nos patients, consultants, clients entre en résonance avec notre propre histoire et comment apaiser celle-ci

JOUR 11 ➔ Les blocages : identifier et pacifier les nœuds de notre propre histoire qui peuvent créer des blocages à la relation thérapeutique

JOUR 12 ➔ Bilan : entretiens, conclusion, perspectives, conseils et axes de travail

Deuxième année

JOUR 1 ➔ Tour de table : retour sur les points abordés en première année, feed-back des participants, point sur leurs activités, temps d'échange et rappel des objectifs de la formation

JOUR 2 ➔ La séance : découpage d'une séance, la prise de contact, l'introduction, le développement, la conclusion. Quels sont les temps forts et les axes importants ?

JOUR 3 ➔ Les acteurs : avoir une relation de qualité avec vos patients, vos clients, vos consultants, installer une relation de confiance, identifier les besoins de chacun, savoir mettre les bonnes limites

JOUR 4 ➔ Les émotions : la peur, la joie, la colère, la tristesse, le dégoût... Quelles sont les émotions dominantes ? Que nous indiquent-elles ? Quelle différence entre émotions et sentiments ? Comprendre la réalité, physique, biologique, énergétique de nos émotions et leur impact sur le corps et dans nos relations

JOUR 5 ➔ Mise en situation : études de cas pratiques sur les relations entre les différents acteurs et pour comprendre les émotions vécues par le patient et le thérapeute

JOUR 6 ➔ Les ressentis : intuition, prémonition, sentiments, émotions, comment distinguer la source de ces perceptions, faire preuve de lucidité et savoir les utiliser ? Développer ses capacités d'écoute, de reformulation, d'enquête

JOUR 7 ➔ La communication : prise de conscience de son style, acquérir les bases de la communication verbale et non verbale, être clair et percutant dans ses propos, s'exprimer avec authenticité

JOUR 8 ➔ Les risques : qu'est-ce le stress ? Quels en sont les symptômes ? Quelles en sont les sources ? Quels outils pour mieux le gérer ? Repérer les situations conflictuelles et déjouer les nœuds. Comment poser des limites, ne pas se laisser envahir par son patient, son activité, comment rétablir l'équilibre et définir ses priorités

JOUR 9 ➔ Mise en situation : études de cas pratiques axés sur les problèmes de communication et les situations délicates et conflictuelles. Comprendre les leviers des croyances limitantes et de la reprogrammation

JOUR 10 ➔ L'argent : clarifier sa relation à l'argent et se donner une juste valeur, définir des tarifs, élaborer et suivre son budget

JOUR 11 ➔ La congruence : s'assurer de l'équilibre entre ce qu'on dit et ce qu'on est, bilan et échanges en groupe, retour sur les axes importants et les points à revoir

JOUR 12 ➔ La congruence : s'assurer de l'équilibre entre ce qu'on dit et ce qu'on est, bilan et échanges en groupe conclusion, perspectives

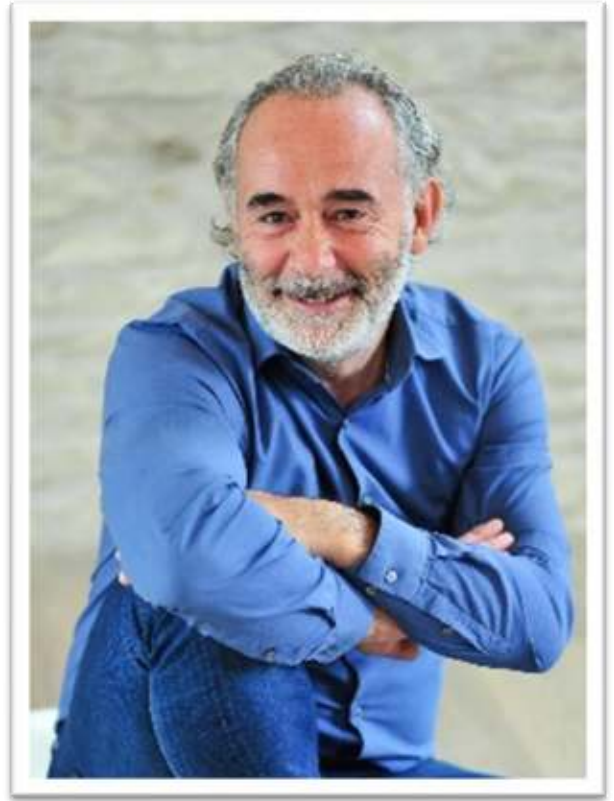
★ **Arnaud RIOU** est un enseignant spirituel.

Auteur, conférencier, fondateur de la Voie le Acte[®], Approche Consciente de la Totalité de l'Être, réalisateur de documentaires, il établit les ponts entre la sagesse des peuples premiers et le monde moderne.

Il a passé quinze ans aux côtés de maîtres tibétains, d'hommes médecine amérindiens, de chamans, de sages de différentes traditions, notamment au cours de ses voyages en Inde, au Tibet, en Amérique du Nord, en Mongolie, avant d'être reconnu lui-même chaman en Mongolie.

Depuis vingt-cinq ans, il accompagne les hommes et les femmes dans leur développement personnel au travers de ses stages, ateliers, colloques et films. Il intervient toute l'année auprès de dirigeants et managers d'entreprise et conduit des retraites de méditation dans le désert marocain, en Mongolie, en Nouvelle-Zélande, en Inde. Il dirige un centre de formation et a ouvert en Bourgogne un centre de ressourcement.

Il est l'auteur de 15 ouvrages publiés à plusieurs dizaines de milliers d'exemplaires dans 9 pays, dont le best-seller "Réveillez le chaman qui est en vous", ainsi que "Oser parler et savoir dire", "Jouer le rôle de sa vie", "Calme, mon carnet de méditation", "Les nouveaux sages", "L'Oracle du Peuple Animal" et "L'Oracle du Peuple Végétal".



★★★ Les enseignantes de la voie de l'ACTE[®]



Sophie Robert



Christelle Boulanger



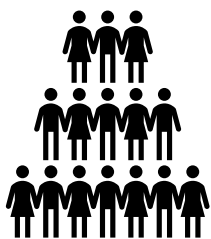
ACADÉMIE de l'Acte

Sandrine Jobin

Céline Peltier



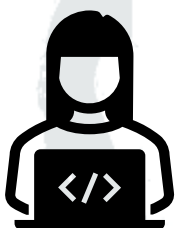
Session Bison



1 groupes de 18 personnes



8 stages



2 intersessions à distance (2023 uniquement)



24 jours de formation

173 heures (168h en présentiel et 5h à distance)



1 lieu de formation

Moulin de Beaupré (89-Soumaintrain)



Plusieurs intervenants selon les sessions

Session Bison

Année 2023

- 1 Dates : 13 au 15 janvier
- 2 Dates : 27 février au 1er mars
- 3 Dates : 8 au 10 mai
- 4 Dates : 26 au 30 juillet



Live : 28 septembre de 14h30 à 17h00

Live : 28 novembre de 14h30 à 17h00

Année 2024

- 1 Dates : 15 au 17 janvier 2024
- 2 Dates : 11 au 13 mars 2024
- 3 Dates : 20 au 22 mai 2024
- 4 Dates : 8 au 12 juillet 2024

Les tarifs de la formation

Session Bison

Première année
2023

3 939 €

Deuxième année
2024

3 737 €

- Exonération de TVA « Art. 261.4.4 a du CGI »
- Frais d'hébergement non inclus
- Acompte de 30% sur la première année à l'inscription
- Règlement en ligne par carte bancaire (jusqu'à 4 mensualités) ou par Paypal
- [Conditions Générales de Vente consultables ici](#) et à valider lors de l'inscription en ligne
- Pas de prise en charge via le CPF

Inscription à la formation

Pour postuler

- 1 Vérifier les prérequis mentionnés en amont pour pouvoir prétendre à suivre le parcours Congruence Bison
- 2 Prendre [un rendez-vous en ligne ici pour un entretien préalable par téléphone](#) qui permettra de répondre à vos questions et de confirmer votre éligibilité.



Inscription à la formation

Vos contacts



Alexandra De Fenoyl

Gestion des candidatures

stages@riou-communication.com

07 80 91 53 33

Pièces à fournir : Lettre de motivation, CV, photo **après l'entretien téléphonique de présélection** [sur rdv uniquement à prendre en ligne](#)



Mariette Chatain

Gestion administrative

contact@riou-communication.com

06 50 50 95 01

« Que nous soyons coach, psychologue, naturopathe, formateur, l'histoire de nos patients résonne étrangement avec notre propre histoire. Il ne suffit pas pour être thérapeute de maîtriser des outils ni même d'avoir suivi une thérapie, mais d'avoir transformé alchimiquement les blessures et les épreuves de notre parcours en une force et une expertise. »



Arnaud Riou Ressources et Communication
Moulin de Beaupré Rue de Beaupré
89 570 SOUMAINTRAIN



ARNAUD RIOU
Ressources et communication

Certifié



Datadock

Organisme enregistré à la DDTE octobre 2006

Numéro de formateur NDA 27 89 015 46 89

Numéro SIRET 49225708400029 ape 804 C - déclaré RCS Auxerre 2006